

Stöttor, vaggor, övrigt

Pris exkl moms Pris inkl moms

**Båtsötta RED DUTY för segelbåt**

Vinklad segelbåtsötta konstruerad i kraftiga stålrör. Snabb höjdjustering. Ledad skrovplatta med gummiskydd. Stöttan är demonterbar för att förenkla transport och förvaring.

| ArtNr | Höjd      | Modell      | Pris exkl moms | Pris inkl moms |
|-------|-----------|-------------|----------------|----------------|
| 75471 | 1100-1550 | Vinklad     | 1 364,20       | 1 705,25       |
| 75472 | 1300-1750 | Vinklad     | 1 440,20       | 1 800,25       |
| 75473 | 1500-1950 | Vinklad     | 1 592,20       | 1 990,25       |
| 75485 | *         | Gummiplatta | 98,04          | 122,55         |

Räkna med två stöttor per 8-10 fot båt. Maxvikt: 1250 kg/stötta.

Obs! Båten skall vila på kölen.

Obs! Säkra alltid stöttorna mellan skrovet exempelvis med spännband art nr. 37050.

\* Art. nr. 74585: Extra gummiskydd (20x20 cm) mellan stötta och skrov.

Enkel köpguide för segelbåt

Höjden på stöttan: Båtens djupgående plus kölpallning minus 25 cm.

Ett riktmärke är helt enkelt båtens djupgående bör vara i mitten av stöttans spann.

- 25 fot 4 st
- 25-30 fot 6 st
- 30-40 fot 6-8 st
- 40-55 fot 8-10 st eller fler

En långsmal segelbåt kan ha en extra stötta under för och akter för extra stabilitet. Ifall masten står på bör man ha två extra stöttor.

**Båtsötta RED DUTY för motorbåt**

Rak motorbåtsötta konstruerad i kraftiga stålrör. Snabb höjdjustering. Ledad skrovplatta med gummiskydd. Stöttan är demonterbar för att förenkla transport och förvaring.

| ArtNr | Höjd     | Modell      | Pris exkl moms | Pris inkl moms |
|-------|----------|-------------|----------------|----------------|
| 75477 | 600-900  | Rak         | 1 364,20       | 1 705,25       |
| 75479 | 900-1200 | Rak         | 1 516,20       | 1 895,25       |
| 75485 | *        | Gummiplatta | 98,04          | 122,55         |

Räkna med två stöttor per 8-10 fot båt. Maxvikt: 2500 kg/stötta.

Obs! Båten skall vila på kölen.

Obs! Säkra alltid stöttorna mellan skrovet exempelvis med spännband art nr. 37050.

\* Art. nr. 74585: Extra gummiskydd (20x20 cm) mellan stötta och skrov.

Enkel köpguide för motorbåtar

Motorbåtar bör ha minst 2 pallningar under kölen varav minst en under motorn/varje motor.

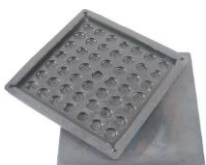
Höjden på stöttan: Djupgående plus kölpallning minus 25 cm . Ifall båten har

- 30 fot 4 st
- 30-45 fot 6 st
- 45- fot 8 st eller fler

**Topp kölstötta RED DUTY**

Komplettera med denna lösa topp om du önskar göra en kölstötta av din RED DUTY

| ArtNr | Modell         | Pris exkl moms | Pris inkl moms |
|-------|----------------|----------------|----------------|
| 75476 | Topp Kölstötta | 323,00         | 403,75         |

**Gummiplatta RED DUTY**

Skrovskydd (20x20 cm) mellan stötta och skrov.

| ArtNr | Storlek  | Pris exkl moms | Pris inkl moms |
|-------|----------|----------------|----------------|
| 75485 | 20x20 cm | 98,04          | 122,55         |

Stöttor, vaggor, övrigt

**Segelbåtsstötta Tyresöstötan SBS Galvaniserad**

Helgalvaniserade båtstöttor i varmgalvaniserat stål. Snabb höjdjustering med hjälp av vingmutter med trapetsgänga.

Stor ledad skrovplatta av målad marinplywood. Stöttorna är stapelbara för att minimera lagringsutrymmet.

| ArtNr | Höjd      | Modell          |          |          |
|-------|-----------|-----------------|----------|----------|
| 75341 | 890-1320  | SBS-3 Vinklad   | 1 440,20 | 1 800,25 |
| 75342 | 1220-1650 | SBS-2 Vinklad   | 1 668,20 | 2 085,25 |
| 75343 | 1630-2060 | SBS-1 Vinklad   | 1 744,20 | 2 180,25 |
| 75344 | 2010-2440 | SBS-0 Vinklad   | 1 972,20 | 2 465,25 |
| 75345 |           | 3 m säkerhetskl | 151,24   | 189,05   |

Maxlast per stötta: 3,6 ton.

Obs! Båten skall vila på kölen.

Obs! Säkra alltid stöttorna under skrovet med säkerhetskätting.

Enkel köpguide för segelbåt

Höjden på stötten: Båtens djupgående plus kölpallning minus 25 cm.

Ett riktmärke är helt enkelt båtens djupgående bör vara i mitten av stöttans spann.

-25 fot 4 st

25-30 fot 6 st

30-40 fot 6-8 st

40-55 fot 8-10 st eller fler

En långsmal segelbåt kan ha en extra stötta under för och akter för extra stabilitet.

Ifall masten står på bör man ha två extra stöttor.

**Motorbåtsstötta Tyresöstötan MBS Galvaniserad**

Helgalvaniserade båtstöttor i varmgalvaniserat stål. Snabb höjdjustering med hjälp av vingmutter med trapetsgänga. Stor ledad skrovplatta av målad marinplywood.

Stöttorna är stapelbara för att minimera lagringsutrymmet.

| ArtNr | Höjd      | Modell          |          |          |
|-------|-----------|-----------------|----------|----------|
| 75312 | 460-640   | MBS-4           | 1 189,40 | 1 486,75 |
| 75313 | 640-970   | MBS-3           | 1 212,20 | 1 515,25 |
| 75314 | 740-1170  | MBS-2           | 1 288,20 | 1 610,25 |
| 75315 | 840-1270  | MBS-1           | 1 364,20 | 1 705,25 |
| 75316 | 1040-1470 | MBS-0           | 1 440,20 | 1 800,25 |
| 75345 |           | 3 m säkerhetskl | 151,24   | 189,05   |

Maxlast per stötta: 3,6 ton.

Räkna med två stöttor per 8-10 fot båt.

Obs! Båten skall vila på kölen.

Obs! Säkra alltid stöttorna under skrovet med säkerhetskätting.

Enkel köpguide för motorbåtar

Motorbåtar bör ha minst 2 pallningar under kölen varav minst en under motorn/varje motor.

Höjden på stötten: Djupgående plus kölpallning minus 25 cm . Ifall båten har

-30 fot 4 st

30-45 fot 6 st

45- fot 8 st eller fler

## Stöttor, vagnar, övrigt

**Kölstötta Tyresöstötten KS Galvaniserad**

Helgalvaniserade kölstöttor i varmgalvaniserat stål. Snabb höjjustering med hjälp av vingmutter med trapetsgänga. Kraftig skrovplatta.

| ArtNr | Höjd    | Modell   |          |          |
|-------|---------|----------|----------|----------|
| 75365 | 410-610 | KS-4 Rak | 1 136,20 | 1 420,25 |
| 75366 | 610-760 | KS-3 Rak | 1 288,20 | 1 610,25 |

Maxlast per stötta: 4,5 ton.

**Båttstötta TYRESÖSTÖTTAN TYP LCF**

Vinklad stötta. Justerbar höjd. Demonterbar. Pulverlackat stål.

| ArtNr | Höjd        | Typ |          |          |
|-------|-------------|-----|----------|----------|
| 6572  | 800 -1150   | 80  | 1 318,60 | 1 648,25 |
| 6574  | 1100 -1550  | 110 | 1 440,20 | 1 800,25 |
| 6575  | 1300 - 1750 | 130 | 1 516,20 | 1 895,25 |
| 6577  | 1500 -1950  | 150 | 1 592,20 | 1 990,25 |
| 6530  | 1700-2150   | 170 | 1 668,20 | 2 085,25 |
| 6532  | 1900-2350   | 190 | 1 820,20 | 2 275,25 |

Försedd med gummiklädd kullead skrovplatta. Snabb höjjustering.

Enkel köpguide för segelbåt

Höjden på stötten: Båtens djupgående plus kölpallning minus 25 cm.

Ett riktmärke är helt enkelt båtens djupgående bör vara i mitten av stöttans spann.

-25 fot 4 st

25-30 fot 6 st

30-40 fot 6-8 st

40-55 fot 8-10 st eller fler

En långsmal segelbåt kan ha en extra stötta under för och akter för extra stabilitet.

Ifall masten står på bör man ha två extra stöttor.

**Båtbock TYRESÖBOCKEN TYP II**

Max belastning: 500 kg/bock. Pulverlackat stål.

| ArtNr | Bredd | Höjd |          |          |
|-------|-------|------|----------|----------|
| 6567  | 2000  | 500  | 1 014,60 | 1 268,25 |

Försedd med teleskopiska ben och ledade skrovplattor. 2 m tvärbalk av trä 45 x 145 mm ingår.

**Båtbock TYRESÖBOCKEN 1500**

Max belastning 1500 kg/bock. Pulverlackat stål.

| ArtNr | Bredd | Höjd |          |          |
|-------|-------|------|----------|----------|
| 6569  | 2000  | 600  | 2 504,20 | 3 130,25 |

Försedd med teleskopiska ben, finjustering och kulleadade skrovplattor.

**Båtbock TYRESÖBOCKEN TYP I**

Max belastning 5000 kg/bock. Pulverlackat stål.

| ArtNr | Bredd | Höjd |          |          |
|-------|-------|------|----------|----------|
| 6571  | 2500  | 600  | 3 340,20 | 4 175,25 |
| 6573  | 3000  | 600  | 3 492,20 | 4 365,25 |

Inklusive mittstöd. Försedd med teleskopiska ben, finjustering och kulleadade skrovplattor.

**Båtbock TYRESÖBOCKEN Stävbock**

Max belastning 5000 kg. Justerbart stöd i höjded. Pulverlackat stål.

| ArtNr | Höjd      | Typ      |          |          |
|-------|-----------|----------|----------|----------|
| 75310 | 510 - 660 | Stävbock | 1 744,20 | 2 180,25 |

## Stöttor, vaggor, övrigt

**Båtstötta EASYSTAND Rak**

EasyStands motorbåtsstötta är traditionellt konstruerad och prisvärd. Stången har

| ArtNr | Höjd      | Modell |          |          |
|-------|-----------|--------|----------|----------|
| 75424 | 1000-1330 | Rak    | 1 364,20 | 1 705,25 |

\* Art 75435 gummiskydd 25x25cm. Extra skydd mellan stötta och skrov.

**Båtstötta EASYSTAND Vinklad**

Fällbara EasyStand är en vidareutvecklad båtstötta som spar utrymme och är lätt att transportera. Den monteras enkelt på ett unikt sätt – endast en sprint för att resa respektive fälla ihop stötten. I uppfällt läge är EasyStands en traditionellt konstruerad båtstötta bestående av kraftiga stålrör. Stången har en justerbarhet på 450 mm och den stora plywoodskivan ger en stor anläggningsyta.

Segelbåtsstöttorna förstärks av praktiska horisontella rör. Den vinklade stötten är att rekommendera till segelbåtar.

| ArtNr | Höjd      | Modell     |          |          |
|-------|-----------|------------|----------|----------|
| 75411 | 1100-1550 | Vinklad    | 1 516,20 | 1 895,25 |
| 75430 | *         | Kätting    | 83,60    | 104,50   |
| 75432 | *         | Kätting    | 113,24   | 141,55   |
| 75435 | *         | Skrovskydd | 75,24    | 94,05    |

Easystand är inspirerad av safequip stötten, dock med målsättningen att vara ett OBS! Säkra alltid stöttorna mellan skrovet.

\* 75430-32 Kätting för att säkra stöttorna.

\* Art 75435 gummiskydd 25x25cm. Extra skydd mellan stötta och skrov.

**Tillbehör EASYSTAND**

Kätting samt skrovskydd. Kättingen används för att säkra de vinklade stöttorna.

| ArtNr | Modell     | Typ     |        |        |
|-------|------------|---------|--------|--------|
| 75435 | Skrovskydd | 25x25cm | 75,24  | 94,05  |
| 75430 | Kätting    | 2,5m    | 83,60  | 104,50 |
| 75432 | Kätting    | 4,0m    | 113,24 | 141,55 |

**Båtvagga TYRESÖVAGGAN**

Enkelt demonterbar. Ställbara teleskopiska stöttor med finjusterbara kulledeade skrovplattor. Pulverlackat stål. 80 mm u-profil stöttor av 57 mm rör. Allmänna rekommendationer: Längden på vaggan skall vara ca 1/3 av båtens längd.

Motorseglare kan behöva stöttor med specialanpassad höjd. För extra stabilitet till fram/baktunga båtar kan förlängningsatsen användas(max 2 per vaggan).

| ArtNr | H stötta | Längd. |           |           |
|-------|----------|--------|-----------|-----------|
| 6529  | 1,1-1,6  | 2,5    | 8 584,20  | 10 730,25 |
| 6535  | 1,1-1,6  | 3      | 8 888,20  | 11 110,25 |
| 6542  | 1,1-1,6  | 4      | 9 268,20  | 11 585,25 |
| 6536  | 1,4-1,9  | 3      | 9 800,20  | 12 250,25 |
| 6537  | 1,4-1,9  | 4      | 10 256,20 | 12 820,25 |
| 6578  | 1,1-1,6  | 4      | 14 056,20 | 17 570,25 |
| 6582  | 1,6-2,1  | 4      | 14 056,20 | 17 570,25 |

Typ 1: För båtar med max djup 1,6 m och vikt max 7 ton. Typ 2: För båtar med max

**Gummiplatta TYRESÖBOCKEN**

Skrovskydd.

| ArtNr | Storlek  |        |        |
|-------|----------|--------|--------|
| 6576  | 15x15 cm | 125,40 | 156,75 |
| 6533  | 20x20 cm | 159,60 | 199,50 |

## Stöttor, vagnar, övrigt

**Motorväggn**

Max motorvikt: 45 kg. Stålrör 25 mm.

| ArtNr | Höjd | Bredd |        |        |
|-------|------|-------|--------|--------|
| 8897  | 910  | 780   | 798,00 | 997,50 |

**Motorbock / vagn TYRESÖ**

Lämpliga för motorvikt upp till 150/225 Kg. Vagn 8892 och 8899 avsedd för flyttning av bockar. Svetsad fyrkantprofil. Pulverlackat stål.

| ArtNr | Enh  | Höjd |          |          |
|-------|------|------|----------|----------|
| 8891  | Bock | 910  | 984,20   | 1 230,25 |
| 8898  | Bock | 960  | 1 288,20 | 1 610,25 |
| 8899  | Vagn | 900  | 2 124,20 | 2 655,25 |

Motorvikt: Bock 8891: Max 150 kg. Bock 8898: Max 225 kg.

**Motorbock / vagn TYRESÖ**

Lämpliga för motorvikt upp till 150/225 Kg. Svetsad fyrkantprofil. Pulverlackat stål.

| ArtNr | Enh  | Höjd |          |          |
|-------|------|------|----------|----------|
| 8894  | Vagn | 910  | 1 950,92 | 2 438,65 |
| 8893  | Vagn | 960  | 2 200,20 | 2 750,25 |

Vagn 8894 upp till motorvikt 150 kg. Vagn 8893 upp till motorvikt 225 kg. är

**Drevlyft Tyresö IJ750**

Drevlyft Tyresö IJ750. Praktisk drevlyft med stora hjul ( 27 cm). Bred gaffeljustering

| ArtNr |  |  |          |          |
|-------|--|--|----------|----------|
| 75369 |  |  | 7 140,20 | 8 925,25 |

**Drevvagn TYRESÖ**

Smidig drevförvaring.

| ArtNr | Modell         |  |          |          |
|-------|----------------|--|----------|----------|
| 8890  | Drevvagn DL150 |  | 2 124,20 | 2 655,25 |

**Båtdolly 1500 kg Tyresö**

Hydraulpressad V-form. Skrovplattor av halvmjuk plast. Kvalitetshjul på båtvagnen.

| ArtNr | Nyhet |  |          |          |
|-------|-------|--|----------|----------|
| 75380 |       |  | 3 796,20 | 4 745,25 |

Max Last: 1,5 ton  
Mått: 60 x 100 cm  
Vikt 35 kg**Frakt tillkommer. Order över 6500:- inkl moms, fraktfritt.  
Fritt Täby.**