

## Stöttor, vaggor, övrigt

Pris inkl moms

**Segelbåtsstötta Tyresöstötten SBS Galvaniserad**

Helgalvaniserade båtstöttor i varmgalvaniserat stål. Snabb höjdjustering med hjälp av vingmutter med trapetsgänga.

Stor ledad skrovplatta av målad marinplywood. Stöttorna är stapelbara för att minimera lagringsutrymmet.

ArtNr	Höjd	Modell	Pris inkl moms
75341	890-1320	SBS-3 Vinklad	1 800,00
75342	1220-1650	SBS-2 Vinklad	2 100,00
75343	1630-2060	SBS-1 Vinklad	2 300,00
75344	2010-2440	SBS-0 Vinklad	2 600,00
75345		3 m säkerhetskätting	225,00

Maxlast per stötta: 3,6 ton.

Obs! Båten skall vila på kölen.

Obs! Säkra alltid stöttorna under skrovet med säkerhetskätting.

Enkel köpguide för segelbåt

Höjden på stöttan: Båtens djupgående plus kölpallning minus 25 cm.

Ett riktmärke är helt enkelt båtens djupgående bör vara i mitten av stöttans spann.

-25 fot 4 st

25-30 fot 6 st

30-40 fot 6-8 st

40-55 fot 8-10 st eller fler

En långsmal segelbåt kan ha en extra stötta under för och akter för extra stabilitet.

Ifall masten står på bör man ha två extra stöttor.

**Motorbåtsstötta Tyresöstötten MBS Galvaniserad**

Helgalvaniserade båtstöttor i varmgalvaniserat stål. Snabb höjdjustering med hjälp av vingmutter med trapetsgänga. Stor ledad skrovplatta av målad marinplywood.

Stöttorna är stapelbara för att minimera lagringsutrymmet.

ArtNr	Höjd	Modell	Pris inkl moms
75313	640-970	MBS-3	1 600,00
75314	740-1170	MBS-2	1 700,00
75315	840-1270	MBS-1	1 800,00
75316	1040-1470	MBS-0	1 900,00
75345		3 m säkerhetskätting	225,00

Maxlast per stötta: 3,6 ton.

Räkna med två stöttor per 8-10 fot båt.

Obs! Båten skall vila på kölen.

Obs! Säkra alltid stöttorna under skrovet med säkerhetskätting.

Enkel köpguide för motorbåtar

Motorbåtar bör ha minst 2 pallningar under kölen varav minst en under motorn/varje motor.

Höjden på stöttan: Djupgående plus kölpallning minus 25 cm . Ifall båten har kraftig

-30 fot 4 st

30-45 fot 6 st

45- fot 8 st eller fler

## Stöttor, vaggor, övrigt

**Kölstötta Tyresöstötan KS Galvaniserad**

Helgalvaniserade kölstöttor i varmgalvaniserat stål. Snabb höjdjustering med hjälp av vingmutter med trapetsgänga. Kraftig skrovplatta, V-topp.

Maxlast per stötta: 4,5 ton.

ArtNr	Höjd	Modell	Pris inkl moms
75381	410-610	KS-4 Rak Vtopp	1 750,00
75382	610-760	KS-3 Rak Vtopp	1 950,00
75383	830-1000	KS-2 Rak Vtopp	2 850,00

Maxlast per stötta: 4,5 ton.

**Båttstötta TYRESÖSTÖTTAN TYP LCF**

Vinklad stötta. Justerbar höjd. Demonterbar. Pulverlackat stål.

ArtNr	Höjd	Typ	Pris inkl moms
6572	800 -1150	80	1 900,00
6574	1100 -1550	110	2 200,00
6575	1300 - 1750	130	2 300,00
6577	1500 -1950	150	2 500,00
6530	1700-2150	170	2 700,00
6532	1900-2350	190	2 900,00

Försedd med gummiklädd kulledd skrovplatta. Snabb höjdjustering.

Enkel köpguide för segelbåt

Höjden på stötten: Båtens djupgående plus kölpallning minus 25 cm.

Ett riktmärke är helt enkelt båtens djupgående bör vara i mitten av stöttans spann.

-25 fot 4 st

25-30 fot 6 st

30-40 fot 6-8 st

40-55 fot 8-10 st eller fler

En långsmal segelbåt kan ha en extra stötta under för och akter för extra stabilitet.

Ifall masten står på bör man ha två extra stöttor.

**Båttbock Stora Bocken Press & son**

Press & Son "Stora bocken" är avsedd för motorbåtar upp till 4,5-ton (7 ton med extra stödben som säljs som tillbehör). Synnerligen lätt att demontera för transport och förvaring.

Sidostöden kan flyttas ut eller in på balken, vinklas samt höjas och sänkas även när bocken är belastad. Torrsätt

Specifikation:

Balk av aluminium 75x135 mm.

Material på ben och ställrör: Galvaniserat stål.

Material sidostödbeslag och stödplattor: Aluminium.

Gummibeklädda stödplattor.

Kölen vilar på en skoning av tryckimpregnerat trä.

Vikt: 31-32 kg.

Standardhöjd inkl. träskoning: 63cm.

Max belastning/bock: 4,5 ton (7-ton med extra stödben)



ARTNR	BREDD	Höjd	Pris inkl moms
75358	2,5	63	4 900,00
75359	3	63	5 000,00
75360	Mittstöd stora bocken 7 ton		660,00

## Stöttor, vaggor, övrigt

**Båtbock Lilla Bocken Press & son**

Press & Son "Lilla bocken" är avsedd för motorbåtar upp till 2-ton.

Synnerligen lätt att demontera för transport och förvaring.

Sidostöden kan flyttas ut eller in på balken, vinklas samt höjas och sänkas även när bocken är belastad. Torrsättning + botte

Specifikation:

Balk av aluminium 50x100mm.

Material på ben och ställrör: Galvaniserat stål.

Material sidostödbeslag och stödplattor: Aluminium.

Gummibeklädda stödplattor.

Kölen vilar på en skoning av tryckipregnerat trä.

Vikt: ca 22kg.

Standardhöjd inkl. träskoning: 63cm.

Max belastning/bock: 2 ton

Art nr	Bredd
75352	2
75353	2,5

**Pris inkl moms**

3 550,00

3 650,00

**Båtbock TYRESÖBOCKEN TYP II**

Max belastning:

500 kg/bock.

Max båtvtikt:

700 kg med 30/70% viktfordelning.

1000 kg med 50/50% viktfordelning.

Pulverlackat stål.

Försedd med teleskopiska ben och ledade skrovplattor. 2 m tvärbalk av trä 45 x 145 mm ingår.

Storleken på bockarna bestäms helt av totalvikt/viktfordelning, var noga med att undersöka hur motorn är placerad i båten.

AQ/drev installationer är alltid baktunga ca 30/70 (med en motor) i viktfordelning likaså utombordare som i regel har något bättre viktfordelning pga att de i allmänhet är lättare än motsvarande AQ/drev installation.

Art nr	Bredd	Höjd
6567	2	500

**Pris inkl moms**

1 600,00

**Båtbock TYRESÖBOCKEN 1500**

Max belastning:

1500 kg/bock.

Max båtvtikt:

2000 kg med 30/70% viktfordelning.

3000 kg med 50/50% viktfordelning.

Storleken på bockarna bestäms helt av totalvikt/viktfordelning, var noga med att undersöka hur motorn är placerad i båten.

AQ/drev installationer är alltid baktunga ca 30/70 (med en motor) i viktfordelning likaså utombordare som i regel har något bättre viktfordelning pga att de i allmänhet är lättare än motsvarande AQ/drev installation.

Pulverlackat stål. Försedd med teleskopiska ben, finjustering och kulleddade skrovplattor.

Art nr	Bredd
6567	2

**Pris inkl moms**

3 950,00

## Stöttor, vaggor, övrigt

**Båtbock TYRESÖBOCKEN TYP I**

Max belastning:  
5000 kg/bock.



Max båtvikt:  
10000 kg med 50/50% viktfordelning.

Storleken på bockarna bestäms helt av totalvikt/viktfordelning, var noga med att undersöka hur motorn är placerad i båten.

AQ/drev installationer är alltid baktunga ca 30/70 (med en motor) i viktfordelning likaså utombordare som i regel har något bättre viktfordelning pga att de i allmänhet är lättare än motsvarande AQ/drev installation.

Pulverlackat stål. Inklusive mittstöd. Försedd med teleskopiska ben, finjustering och kulladade skrovplattor.

ArtNr	Bredd	Höjd	Pris inkl moms
6571	2500	600	5 500,00
6573	3000	600	5 650,00

**Båtbock TYRESÖBOCKEN Stävbock**

Max belastning 5000 kg. Justerbart stöd i höjddled. Pulverlackat stål.

ArtNr	Höjd	Typ	Pris inkl moms
75310	510 - 660	Stävbock	2 600,00

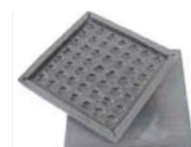
**Båtvagga TYRESÖVAGGAN**

Enkelt demonterbar. Ställbara teleskopiska stöttor med finjusterbara kulladade skrovplattor. Pulverlackat stål. 80 mm u-profil stöttor av 57 mm rör. Allmänna rekommendationer: Längden på vaggan skall vara ca 1/3 av båtens längd.

Motorseglare kan behöva stöttor med specialanpassad höjd. För extra stabilitet till fram/baktunga båtar kan förlängningsatsen användas(max 2 per vagg).

ArtNr	H stötta	Längd.	Pris inkl moms
6529	1,1-1,6	2,5	12 500,00
6535	1,1-1,6	3	12 900,00
6542	1,1-1,6	4	13 400,00
6536	1,4-1,9	3	14 900,00
6537	1,4-1,9	4	15 900,00
6578	1,1-1,6	4	21 900,00
6582	1,6-2,1	4	21 900,00

Typ 1: För båtar med max djup 1,6 m och vikt max 7 ton. Typ 2: För båtar med max

**Gummiplatta TYRESÖBOCKEN**

Skrovskydd.

ArtNr	Storlek	Pris inkl moms
6576	15x15 cm	130,00
6533	20x20 cm	170,00

**Motorkärra**

Max motorvikt: 45 kg. Stålrör 25 mm.

ArtNr	Höjd	Bredd	Pris inkl moms
8897	910	780	1 250,00

## Stöttor, vagnar, övrigt

**Motorbock / vagn TYRESÖ**

Lämpliga för motorvikt upp till 150/225 Kg. Vagn 8892 och 8899 avsedd för flyttning av bockar. Svetsad fyrkantprofil. Pulverlackat stål.

ArtNr	Enh	Höjd	Pris inkl moms
8891	Bock	910	1 350,00
8898	Bock	960	1 750,00
8899	Vagn	900	2 850,00

Motorvikt: Bock 8891: Max 150 kg. Bock 8898: Max 225 kg.

**Motorbock / vagn TYRESÖ**

Lämpliga för motorvikt upp till 150/225 Kg. Svetsad fyrkantprofil. Pulverlackat stål.

ArtNr	Enh	Höjd	Pris inkl moms
8894	Vagn	910	2 500,00
8893	Vagn	960	2 950,00

Vagn 8894 upp till motorvikt 150 kg. Vagn 8893 upp till motorvikt 225 kg. är försedd

**Drevlyft Tyresö IJ750**

Drevlyft Tyresö IJ750. Praktisk drevlyft med stora hjul ( 27 cm). Bred gaffeljustering

ArtNr	Pris inkl moms
75369	9 600,00

**Drevvagn TYRESÖ**

Smidig drevförvaring.

ArtNr	Modell	Pris inkl moms
8890	Drevvagn DL150	2 800,00

**Frakt tillkommer. Order över 6500:- inkl moms, fraktfritt.**

**Fritt Täby.**